

## Déployer vos stratégies de Développement Durable grâce aux réseaux

Mieux répondre aux attentes de vos clients, trouver de nouveaux marchés, utiliser pleinement vos ressources, maîtriser vos rejets, partager votre expérience avec d'autres entrepreneurs!...Voici ce que vous pourrez accomplir en intégrant les réseaux dédiés aux démarches Développement Durable.

Rappelons que le Développement Durable est situé à l'intersection de trois principes fondamentaux

- Un principe économique qui requiert une utilisation raisonnée des ressources pour préserver l'avenir des générations futures
- Un principe environnemental qui spécifie que la société civile doit protéger ses ressources
- Un principe social qui indique que chacun doit être traité avec équité...

**Pourquoi apprendre à "faire des affaires autrement" ?** Sous la pression conjointe du marché, des investisseurs, des lois et de leurs salariés, les entreprises doivent aujourd'hui évoluer et entreprendre différemment afin :

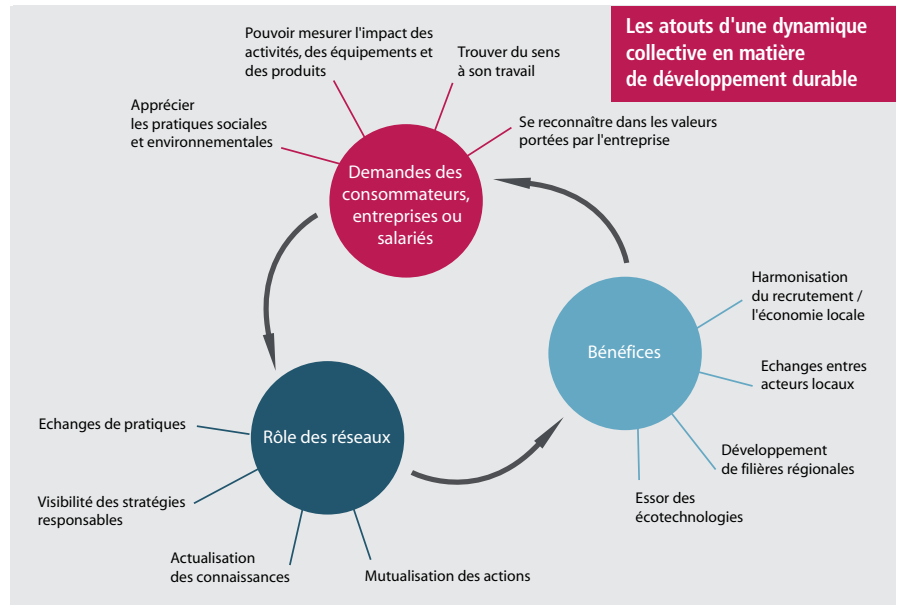
- De répondre aux attentes de la société, des consommateurs, des donneurs d'ordre qui demandent aux entreprises de s'engager bien au delà des obligations légales.
- De rechercher des avantages concurrentiels
- De tenir compte des nouvelles attentes des salariés.

**Quelles sont les bonnes pratiques ?**

Face à ces situations nouvelles, la gestion des projets de l'entreprise progressera d'autant plus efficacement qu'elle s'inscrit dans une dynamique collective dont elle sera solidaire. Dès lors, la recherche de partenariats, d'établissement de liens entre le local et le global, le sectoriel et le territorial doit être au cœur de la démarche entrepreneuriale quelle qu'elle soit.

**La puissance et le rôle des réseaux.**

Fédérer des savoir-faire, des services ou des compétences représente le vecteur le plus efficace pour traiter des problématiques conjointes d'entreprises, de filières et/ou territoire. Les bénéfices obtenus



ne sont importants : essor des écotecnologies, le développement d'une image de filière au sein d'un territoire, l'accroissement des échanges entre laboratoires, universités, acteurs institutionnels de l'environnement...

Aujourd'hui, une politique de développement durable se conçoit via la mutualisation des pratiques et le partage des enjeux avec les acteurs concernés d'une filière ou d'un territoire. **Notons que son déploiement révèle un paradoxe fondamental** : dans notre monde de plus en plus individualiste, la complexité des enjeux à traiter rend vaine et peu performante toute démarche de développement durable strictement individuelle ■

**Quelques réseaux de démarches en DD :**

[ddnetwork.ning.com](http://ddnetwork.ning.com) : le 1er réseau social français dédié au DD

[www.tinkuy.fr](http://www.tinkuy.fr) : la communauté qui vous aide à devenir plus responsable (conseils, astuces, bons plans...)

[www.achatsresponsables.com](http://www.achatsresponsables.com) : échanges pour intégrer des critères environnementaux dans les marchés publics (Alsace)

[www.teddif.org](http://www.teddif.org) : favoriser l'émergence d'agendas 21, échange et amélioration de pratiques et formation des acteurs

[www.versailles-ecobiz.fr](http://www.versailles-ecobiz.fr) : concentrer savoir-faire et compétences en matière d'environnement.

[www.reseau-paris-developpement-durable.org](http://www.reseau-paris-developpement-durable.org) : le 1er réseau de TPE/PME responsables parisiennes

[www.alliance21.org](http://www.alliance21.org) : réseau accompagnant les entreprises en matière de RSE

**Dates clés de Jean-François Ledun**

- 1976 : Formation IFAG puis 3e cycle à l'ICG. Saint Gobain : contrôleur de gestion puis direction d'une filiale d'un groupe de construction en 1988
- 1999 : création de JFL Consultant. Spécialiste de la formation et du conseil en gestion



**Posez vos questions réseaux à Jean-François Ledun**

Intervenant en gestion/finance et Développement Durable à l'IFAG Paris  
[jflconsultant@wanadoo.fr](mailto:jflconsultant@wanadoo.fr)