



**LIVRET PRESSE**  
Les diplômés de l'IFAG



**DES HOMMES  
DES OUTILS**



# DES HOMMES, DES VALEURS

**17 000**

Diplômés

Solidarité

**330**

Portraits

Carrière

**35**

Bénévoles

Convivialité

# DES OUTILS, DES SOLUTIONS

## Plateforme

Diplômés  
Etudiants

## Annuaire

Diplômés  
Entreprises

## Carrières

CVthèque  
Emplois

## Groupes

Nationaux  
Internationaux

**3**

Newsletters  
par mois

**2**

Portraits  
par mois

**1**

Application  
Mobile  
(Alumnforce  
mobile)

# DES NEWSLETTERS, DES INFOS

**IFAG<sup>®</sup>**  
**ALUMNI**  
NOTRE RÉSEAU  
DEPUIS 1968

MARS 2024 - L'ACTUALITÉS DU RÉSEAU DES DIPLÔMÉS DE L'IFAG

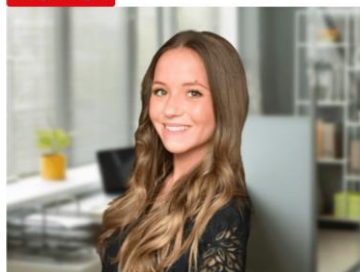
Il enquête en toute discrétion !



**Découvrez les ficelles du métier de détective privé avec le très discret Pierre LEBOEUF (IFAG Auxerre 2009).**

Du poste de manager chez Lidl à celui de détective privé, Pierre LEBOEUF a réussi, dès 2010, une reconversion professionnelle spectaculaire sur le marché des enquêtes et renseignements (5 agences en Alsace et à Belfort). Confessions d'un multi-entrepreneur.

Change manager !



**À son compte, Gaëlle LHOPITAL (IFAG Lyon 2019) est missionnée pour accompagner le changement chez OVH Cloud.**

L'IFAG lui a permis de découvrir le Change Management et son alternance l'a conforté dans cette voie. Son empathie et son désir d'accompagner les collaborateurs dans les processus de transformation des entreprises ont joué un rôle déterminant dans son évolution. Portrait écrit et flash vidéo.

**IFAG<sup>®</sup>**  
**ALUMNI**  
NOTRE RÉSEAU  
DEPUIS 1968

en partenariat  
avec

**APEC**

MARS 2024 - LES WEBINARS DE L'EMPLOI

**Webinaire**  
**Je crée mon entreprise:**  
**les atouts pour réussir**



→ 12 Mars / 12H30 à 13H30  
En visio



**APEC**

**Prêt à entreprendre ?**  
**Voici ce qu'il faut savoir pour**  
**réussir ton projet**

Tu souhaites partir à la conquête de l'entrepreneuriat ? Mais tu te demandes quels sont les atouts qui garantiront le succès de ta création d'entreprise ?

Ne passe pas à côté de ce prochain webinar organisé par **IFAG ALUMNI** en collaboration entre **Apec - Association Pour l'Emploi des Cadres**

Nous aborderons les sujets suivants :

- Les étapes de la création d'entreprise
- Les facteurs clés de réussite
- Les principales ressources à ta disposition et les relais à mobiliser
- Le champ d'action de l'Apec et ce que l'on peut te proposer

Retrouve-nous pour cet atelier animé par **Sophie CARRETERO**

Et inscris-toi via le lien ci-dessous

**Webinar 1h**  
**Mardi 12 mars 2024**  
**De 12h30 à 13h30**

**Je m'inscris**

**IFAG<sup>®</sup>**  
**ALUMNI**  
NOTRE RÉSEAU  
DEPUIS 1968

AVRIL 2024 - L'ACTUALITÉS DU RÉSEAU DES DIPLÔMÉS DE L'IFAG

SOX - La France prend son pied !



**Avec SOX, des chaussettes éco-conçues par 3 diplômés de l'IFAG Lille (2021), une petite révolution textile est à nos pieds.**

Lancée il y a trois ans par Valentin FAULQUEMBERGUE, Paul LE COUTEUX et Ségolène LECOUFFE, SOX propose des chaussettes éco-conçues, fabriquées en France à partir de coton bio et implique directement les consommateurs dans le processus de conception.

Les soft skills avant tout !



**Comment séduire les meilleurs talents pour une start-up industrielle ? Nadège DA PONTE CORP (IFAG Nîmes 2010), DRH chez NEREUS, partage ses défis pour recruter.**

Valoriser le capital humain, sortir des sentiers battus, donner du sens au travail, voici quelques leviers de recrutement actionnés par la RH de NEREUS, Greentech innovante dans le domaine de l'eau.





# **DES PORTRAITS DES MÉTIERS**

# DES PORTRAITS PAR SECTEUR



## AGRO-ALIMENTAIRE

CARNET D'ENTRETIENS AVEC LES DIPLÔMÉS



## ASSURANCE & FINANCE

CARNET D'ENTRETIENS AVEC LES DIPLÔMÉS



## CONSEIL & AUDIT

CARNET D'ENTRETIENS AVEC LES DIPLÔMÉS



## DÉVELOPPEMENT DURABLE

CARNET D'ENTRETIENS AVEC LES DIPLÔMÉS



## DISTRIBUTION & RETAIL

CARNET D'ENTRETIENS AVEC LES DIPLÔMÉS



## ENTREPRENDRE

CARNET D'ENTRETIENS AVEC LES DIPLÔMÉS



## HÔTELLERIE RESTAURATION & TOURISME

CARNET D'ENTRETIENS AVEC LES DIPLÔMÉS



## IMMOBILIER & BATIMENT

CARNET D'ENTRETIENS AVEC LES DIPLÔMÉS



## INDUSTRIE & TECHNOLOGIES

CARNET D'ENTRETIENS AVEC LES DIPLÔMÉS



## LUXE & COSMÉTIQUE

CARNET D'ENTRETIENS AVEC LES DIPLÔMÉS



## MEDIAS & COMMUNICATION

CARNET D'ENTRETIENS AVEC LES DIPLÔMÉS



## REPRENDRE

CARNET D'ENTRETIENS AVEC LES DIPLÔMÉS



## SANTÉ

CARNET D'ENTRETIENS AVEC LES DIPLÔMÉS



## SERVICES

CARNET D'ENTRETIENS AVEC LES DIPLÔMÉS



# DES PORTRAITS PAR MÉTIER



**ACHATS & LOGISTIQUE**  
CARNET D'ENTRETIENS AVEC LES DIPLÔMÉS



**COMMERCIAL & VENTE**  
CARNET D'ENTRETIENS AVEC LES DIPLÔMÉS



**DIRECTION & MANAGEMENT**  
CARNET D'ENTRETIENS AVEC LES DIPLÔMÉS



**ENTREPRENEURIAT & REPRENEURIAT**  
CARNET D'ENTRETIENS AVEC LES DIPLÔMÉS



**RH & RECRUTEMENT**  
CARNET D'ENTRETIENS AVEC LES DIPLÔMÉS



**GESTION & FINANCE**  
CARNET D'ENTRETIENS AVEC LES DIPLÔMÉS



**MARKETING & COMMUNICATION**  
CARNET D'ENTRETIENS AVEC LES DIPLÔMÉS



# DES PORTRAITS PAR CAMPUS



**IFAG ANGERS**  
CARNET D'ENTRETIENS AVEC LES DIPLÔMÉS



**IFAG AUXERRE**  
CARNET D'ENTRETIENS AVEC LES DIPLÔMÉS



**IFAG BREST**  
CARNET D'ENTRETIENS AVEC LES DIPLÔMÉS



**IFAG LA RÉUNION**  
CARNET D'ENTRETIENS AVEC LES DIPLÔMÉS



**IFAG LILLE**  
CARNET D'ENTRETIENS AVEC LES DIPLÔMÉS



**IFAG LYON**  
CARNET D'ENTRETIENS AVEC LES DIPLÔMÉS



**IFAG MONTLUÇON**  
CARNET D'ENTRETIENS AVEC LES DIPLÔMÉS



**IFAG NANTES**  
CARNET D'ENTRETIENS AVEC LES DIPLÔMÉS



**IFAG NÎMES-MONTPELLIER**  
CARNET D'ENTRETIENS AVEC LES DIPLÔMÉS



**IFAG PARIS**  
CARNET D'ENTRETIENS AVEC LES DIPLÔMÉS



**IFAG RENNES**  
CARNET D'ENTRETIENS AVEC LES DIPLÔMÉS



**IFAG TOULOUSE**  
CARNET D'ENTRETIENS AVEC LES DIPLÔMÉS





# DES PROFILS DES MÉTIERS



# DIR. GÉNÉRAL, DIR COMMERCIAL



**Maxime ANDRIVEAU**

Directeur Général adjoint  
TAITTINGER

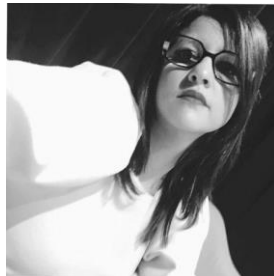
Promo 2002



**Bernard LOIRE**

Directeur Général adjoint  
TAITTINGER

Promo 1991



**Mina EL HADRAOUI**

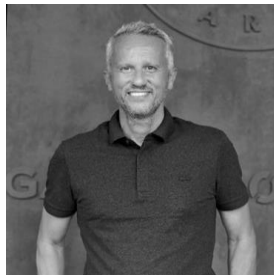
Managing Director  
NATURAL DIAMON COUNCIL

Promo 2005



**Guillaume GAUME**

Directeur service clients  
JOHNSON CONTROLS  
HITACHI AIR EUROPE  
Promo 1996



**Nicolas PREAULT**

CEO  
TECHNIFIBRE

Promo 1991



**Michel CHARMASSON**

Vice President of Global Sales  
GROUPE ÉMINENCE DELTA  
GALIL

Promo 1991

# DIR. FINANCIER, DIR. MARKETING



**Vincent PASQUIER**

Global CFO  
VILMORIN MIKADO

Promo 1998



**Claire VAN TOL**

International Market Manager  
North America  
GROUPE SEB

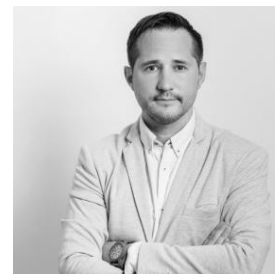
Promo 1991



**Nathalie LE BOS**

CFO  
PUBLICIS SAPIENS  
Promo 1989

[Voir son parcours](#)



**Florent GIACHINO**

Senior Product Marketing  
Manager Southern Europe  
SAGE

Promo 2012



**Stéphanie BESER**

FP&A Director  
SODEXO

Promo 2004



**Sylvain BLOCHE**

International Digital Media  
and Strategy Director  
DELL

Promo 1995



# DIR COM, DIR. RESSOURCES HUMAINES



**Philippe SELIGMANN**

Dir. de la communication  
LECLERC

Promo 1982



**Nathalie GEORGEL**

HR Business Partner  
MANUFACTURE R. DUBUIS

Promo 1997



**Delphine CHICOIX**

Responsable communication  
THELEM ASSURANCES

Promo 2007



**Jérôme FLORIACH**

DRH Group  
DIMOTRANS

Promo 1989



**Numa DE GARSIGNIES**

Directeur trading digital  
ZENITH/PUBLICIS MEDIA

Promo 2007



**Nicolas MARCHAND**

Directeur des RH  
ENEDIS

Promo 1994

# CRÉATEURS ET REPRENEURS D'ENTREPRISES



**Bruno DECEUNYNCK**

Président fondateur  
DECA PROPRETÉ

Promo 1989



**Philippe DALAUDIERE**

Repreneur et DG  
DALOFI

Promo 1999



**Franck NGUYEN**

PDG  
CRUSTA'C

Promo 1994



**Jean-François LUFEAUX**

Repreneur et Président  
STRUKTUR EYEWEAR

Promo 1989



**Lucas TOURNEL**

Fondateur et PDG  
LE PERMIS LIBRE

Promo 2014



**Eric HUNAUT**

Président  
GROUPE CHAPLAIN

Promo 1996





Nelly RAVILLARD  
Responsable IFAG Alumni  
[nelly.ravillard@ifag.fr](mailto:nelly.ravillard@ifag.fr)  
06 12 23 66 41

**IFAG**®  
Ecole de management  
Depuis 1968